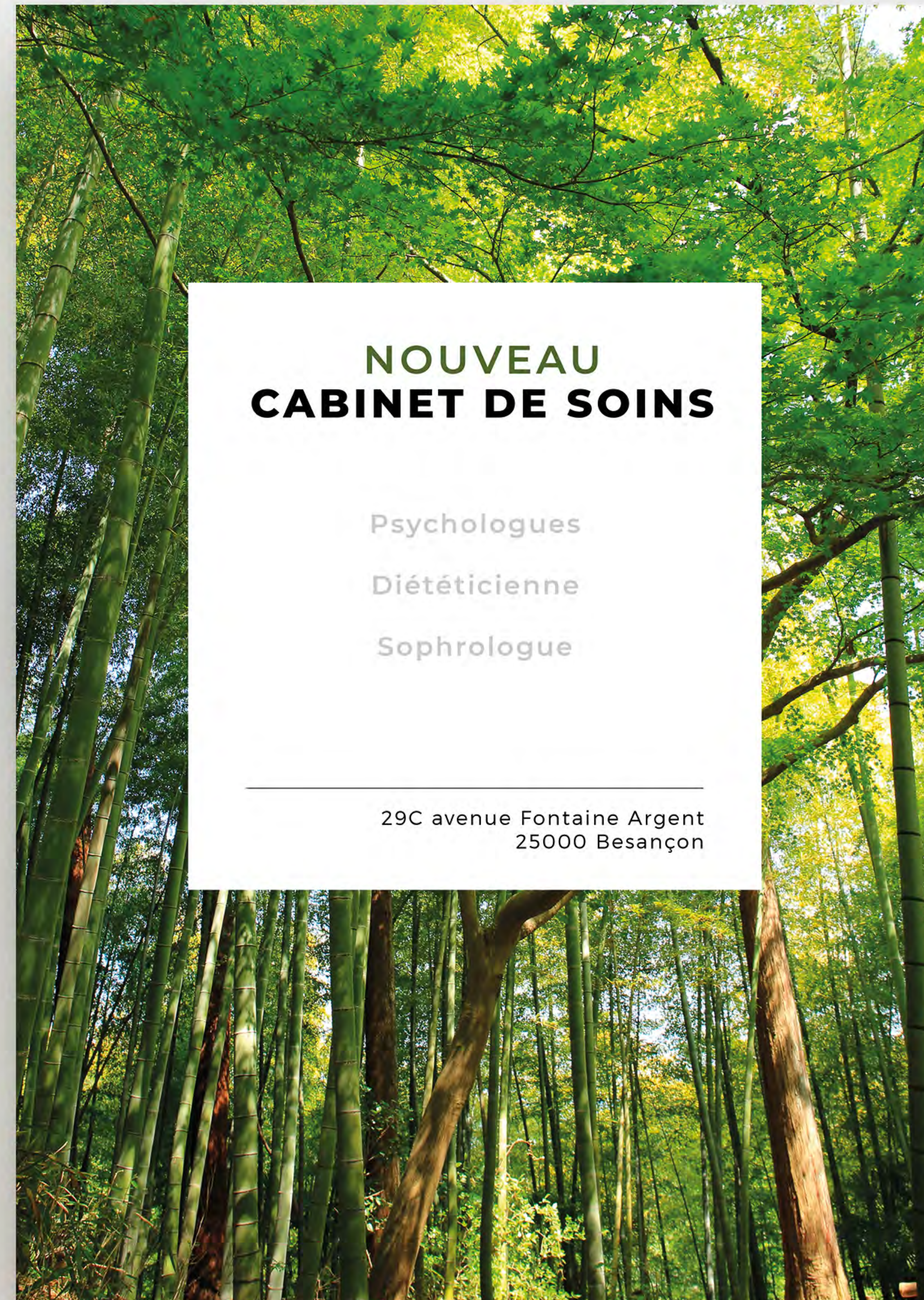


Recto v1



## NOUVEAU CABINET DE SOINS

Psychologues

Diététicienne

Sophrologue

---

29C avenue Fontaine Argent  
25000 Besançon

Verso v1

## CABINET DE SOINS FONTAINE-ARGENT

29C avenue Fontaine Argent  
25000 Besançon

### Isabelle PARIS

Psychologue clinicienne,  
Psychothérapeute

06 89 20 86 35

### Anaïs LAURENT

Psychologue clinicienne,  
Psychothérapeute EMDR

07 66 39 01 12

### Chloé VUILLEMIN

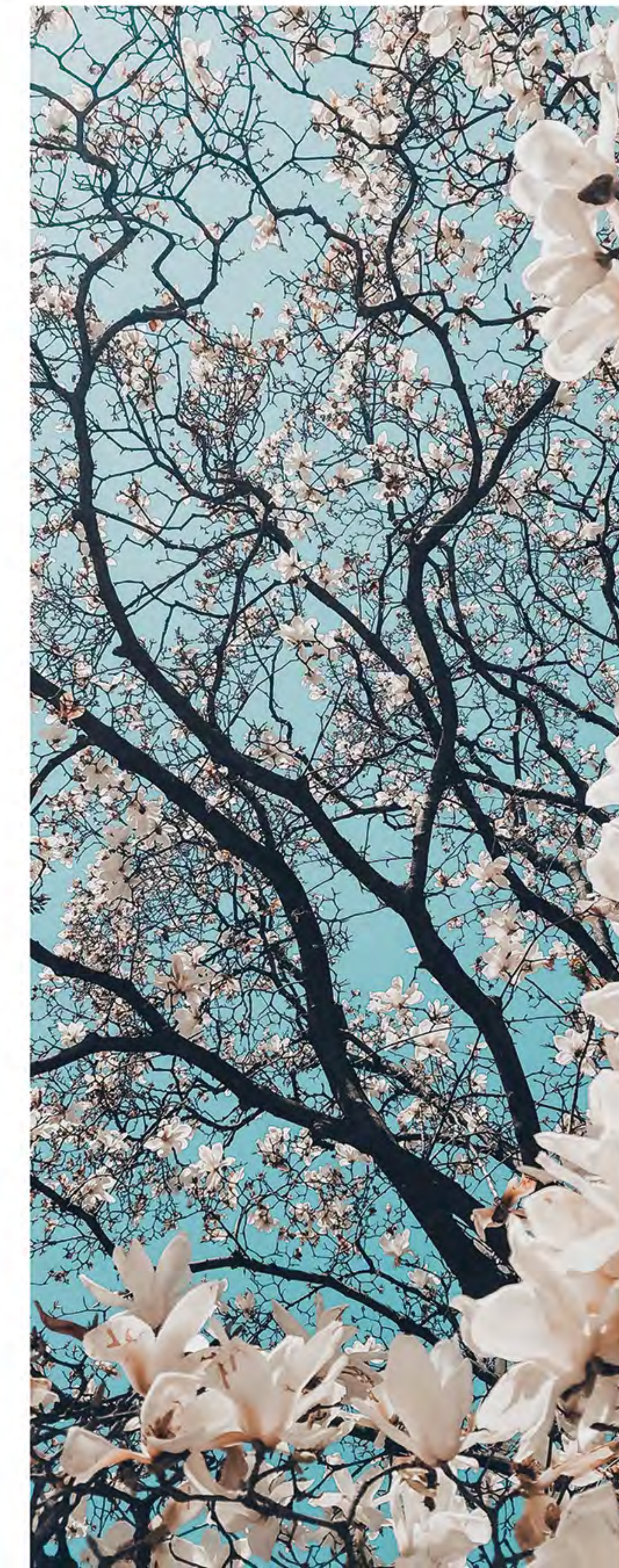
Diététicienne nutritionniste


06 81 32 65 69

### Fabienne LAMY


Sophrologue


06 22 36 16 70



 **Pour vous rendre  
au cabinet...**

---

**TRAM**  arrêt "Fontaine-Argent"

**BUS**  arrêt "Lycée Saint-Paul"

---

Deux accès possibles :

- par l'avenue Fontaine-Argent
- par la rue des Deux Princesses  
(angle avec la rue du Repos)



Recto v2



Verso v2

## **CABINET DE SOINS FONTAINE-ARGENT**

29C avenue Fontaine Argent  
25000 Besançon

### **Isabelle PARIS**

Psychologue clinicienne,  
Psychothérapeute

06 89 20 86 35

### **Anaïs LAURENT**

Psychologue clinicienne,  
Psychothérapeute EMDR

07 66 39 01 12

### **Chloé VUILLEMIN**

Diététicienne nutritionniste

06 81 32 65 69

### **Fabienne LAMY**

Sophrologue

06 22 36 16 70



**Pour vous rendre  
au cabinet...**

**TRAM T1** arrêt "Fontaine-Argent"

**BUS L5** arrêt "Lycée Saint-Paul"

**Deux accès possibles :**

- par l'avenue Fontaine-Argent
- par la rue des Deux Princesses  
(angle avec la rue du Repos)